



C.FERRARI

Cineteatro

Galbiate - L.go Indipendenza www.cferrari.it



In collaborazione con:
COMUNE DI GALBIATE
Assessorato alla Cultura

EUROPEA
CINEMAS
Creative Europe MEDIA

EOS EXHIBITION
ON SCREEN.

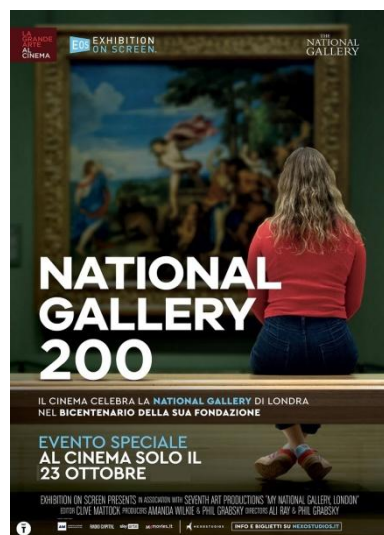
LA GRANDE ARTE AL CINEMA

STAGIONE 2024-25
PARTE 1

► NATIONAL GALLERY 200
23 OTTOBRE

► PISSARRO.
IL PADRE DELL'IMPRESSIONISMO
20 NOVEMBRE

INFO E BIGLIETTI SU
NEXOSTUDIOS.IT



Gran Bretagna
Durata 90 min.

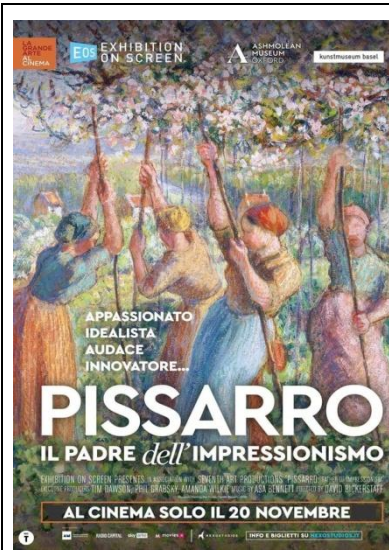
Mercoledì 23 ottobre 2024 ore 21.00

NATIONAL GALLERY 200

REGIA Phil Grabsky, Ali Ray

Un documentario incentrato su uno dei più grandi musei al mondo, nonché uno dei più importanti del Regno Unito. La National Gallery di Londra è ricca di grandi capolavori e rappresenta una risorsa infinita per chi vuole ripercorre i momenti salienti della storia, ma tra quei corridoi adornati da opere incorniciate vi sono anche moltissimi racconti individuali e collettivi. A chi appartengono le storie raccontate? Qual è l'arte che ha un maggiore impatto e su chi? La grande capacità dell'arte è quella di essere in grado di comunicare con chiunque, anche con chi non ha alcuna coscienza della sua storia. Il docufilm dà voce a chi lavora all'interno della galleria, dall'addetto alle pulizie al curatore, dalla guardia di sicurezza fino al direttore, chiedendo loro di trovare, tra le tante, l'opera con cui più si identificano e per quale motivo. Non solo, vengono interrogati anche i visitatori e le celebrità che vi si recano, per comprendere il loro legame con la National Gallery e l'opera con cui si sentono più in sintonia. Le riposte date mostrano la vastità di scelta, spaziando tra capolavori noti e gemme nascoste.





Gran Bretagna
Durata 94 min.

Mercoledì 20 novembre 2024 ore 21.00

PISSARRO. IL PADRE DELL'IMPRESSIONISMO

REGIA David Bickerstaff

È il documentario sul pittore nato su un'isola della Antille nell'Ottocento, ovvero Camille Pissarro, che si interessò a quest'arte sin dalla giovanissima età in quel di Parigi. All'età di 43 anni aveva riunito intorno a sé un nutrito gruppo di artisti, che dopo l'allestimento della loro prima mostra ricevettero forti recensioni molto negative da parte della critica. Eppure, proprio grazie a questo evento, il gruppo di pittori acquisì la denominazione che li rese in seguito celebre: Impressionisti. Per i quarant'anni successivi fu Pissarro il polo di questo movimento artistico, nonché la forza trainante, tant'è che il suo operato influenzò molti degli altri più noti, come Claude Monet e Paul Cézanne. Il documentario racconta la vita e la carriera artistica di Pissarro attraverso le lettere che il pittore scrisse agli amici più intimi e tramite l'archivio dedicato all'artista e conservato nell'Università di Parigi. Grande importanza in quest'ottica l'assume anche l'Ashmolean di Oxford, il primo museo pubblico del Regno Unito, che ha dedicato a Pissarro una retrospettiva per quattro decenni.




Entrata Singola € 10,00

Entrata Ridotta € 8,00 agli iscritti: AVIS Galbiate, Associazione Pensionati Galbiate, Gruppo Alpini M. Barro, Gruppo Cinema Galbiate, Titolari Abbonamento I Colori del Cinema 2024/25, over 65 e under 25.

Tessera cinePASS non valida

Biglietti acquistabili on-line su www.cferrari.it

oppure presso la cassa del cinema subito prima degli spettacoli.

Ricevi gli aggiornamenti su:  **Whatsapp!** Salva il numero **334-2010298** e iscriviti scrivendo **CINEMA ON.**

Ci trovi anche su:  **Telegram!** <https://t.me/cinemagalbiate>  **@cinema.galbiate**

 **@CinematatroCardinalFerrari**

Per Informazioni: <http://www.cferrari.it>